

ЛАКОКРАСОЧНЫЕ МАТЕРИАЛЫ

ДЛЯ ОКРАШИВАНИЯ
РУЛОННОЙ СТАЛИ
И АЛЮМИНИЯ



НАДЕЖНАЯ ЗАЩИТА

Повышенная устойчивость к коррозии, влаге, УФ-излучению и агрессивным средам



ОДНОРОДНОЕ ПОКРЫТИЕ

Валковое нанесение обеспечивает ровный защитно-декоративный слой



ДОЛГОВЕЧНОСТЬ

Покрытие устойчиво к износу, царапинам и перепадам температур



ООО «ДН-КОЛОР»

КЛЮЧЕВЫЕ ПРЕИМУЩЕСТВА

ГРУНТ ПОЛИЭФИРНЫЙ
DN COIL PRIMER PL-1401

ЭМАЛЬ ПОЛИЭФИРНАЯ
DN COIL TOP COAT PL1403

ЭМАЛЬ ПОЛИЭФИРНАЯ
DN COIL TOP COAT PL1406A

ЭМАЛЬ ЭПОКСИДНАЯ
DN COIL BACK COAT EP-1402

ЭМАЛЬ ПОЛИУРЕТАНОВАЯ ТЕКСТУРИРОВАННАЯ
DN COIL TOP COAT PL1405A

ЛАК ПОЛИЭФИРНЫЙ
DN COIL TOP COAT PL1404A

4

8

10

11

12

13

14

15

9

МУЛЬТИТЕХНОЛОГИЧЕСКИХ ИНДУСТРИАЛЬНЫХ ПАРКОВ

КОНЦЕРН DOORHAN — это промышленная группа глубоко-интегрированных производственных предприятий, общей целью которых является комплексная поставка полнокомплектных зданий и решений для объектов промышленного строительства, частного домостроения, а также объектов специального назначения и городской инфраструктуры. Все предлагаемые решения полностью состоят из продукции DoorHan, кроме того, спроектированы и изготовлены на собственных заводах концерна.

ПРЕИМУЩЕСТВА РАБОТЫ С КОНЦЕРНОМ DOORHAN

1

КОМПЛЕКСНОЕ ИЗГОТОВЛЕНИЕ
И ПОСТАВКА ОБОРУДОВАНИЯ
ОТ ОДНОГО ПРОИЗВОДИТЕЛЯ

2

БОЛЬШОЙ ОПЫТ РАБОТЫ
(БОЛЕЕ 32 ЛЕТ) В ОБЛАСТИ
ПРОИЗВОДСТВА И МОНТАЖА

3

РАЗВИТАЯ ДИЛЕРСКАЯ СЕТЬ —
8000 КОМПАНИЙ В РОССИИ И СНГ

4

ДОСТУПНОЕ ОБСЛУЖИВАНИЕ
ПРОДУКЦИИ: БОЛЕЕ 200
СЕРВИСНЫХ ЦЕНТРОВ

5

ВСЕ ЗАВОДЫ DOORHAN
СЕРТИФИЦИРОВАНЫ ПО ISO 9001

6

ШИРОКИЙ АССОРТИМЕНТ — БОЛЕЕ
300 ПРОДУКТОВЫХ НАПРАВЛЕНИЙ

6 500

СОТРУДНИКОВ

35

ЗАВОДОВ

28

ПРОИЗВОДСТВЕННО-
СКЛАДСКИХ КОМПЛЕКСОВ

64

ТОРГОВЫХ
ПРЕДСТАВИТЕЛЬСТВА

РОССИЯ, МОСКВА. Основной производственный и распределительный центр концерна DoorHan



8 000

ДИЛЕРОВ

200

СЕРВИСНЫХ ЦЕНТРОВ

758 000 м²

СКЛАДСКИХ
И ПРОИЗВОДСТВЕННЫХ
ПЛОЩАДЕЙ



РОССИЯ. САНКТ-ПЕТЕРБУРГ МУЛЬТИТЕХНОЛОГИЧЕСКИЙ ИНДУСТРИАЛЬНЫЙ ПАРК

4,7 га — производственные территории

18 600 м² — производственные здания

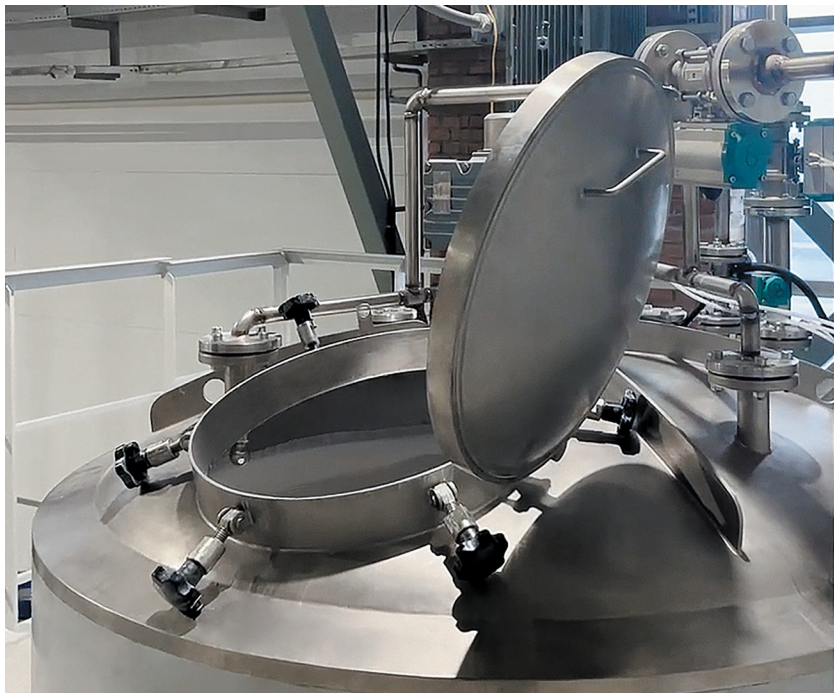
Ограждающие конструкции зданий

- Завод стеновых и кровельных сэндвич-панелей с PIR
- Завод по производству лакокрасочных материалов
- Завод по производству компонентов PIR/PUR-систем
- Завод по производству сложных полиэфиров и полиэфирных смол

Производственные мощности (в год)

Ограждающие конструкции зданий

- 1 500 000 п. м. стеновых и кровельных сэндвич-панелей с PIR
- 600 000 п. м. фасонных изделий
- 18 000 т компонентов PIR/PUR-систем
- 5 000 т лакокрасочных материалов
- 5 000 т сложных полиэфиров и смол



ДН-Колор занимается разработкой и производством лакокрасочных материалов для окрашивания рулонной стали и алюминия по технологии coil coating (покрытие рулонного металла). В ассортимент выпускаемой продукции входят полиэфирные и полиуретановые грунты, полиэфирные и полиуретановые эмали практически всей линейки RAL, эпоксидные эмали обратной стороны.

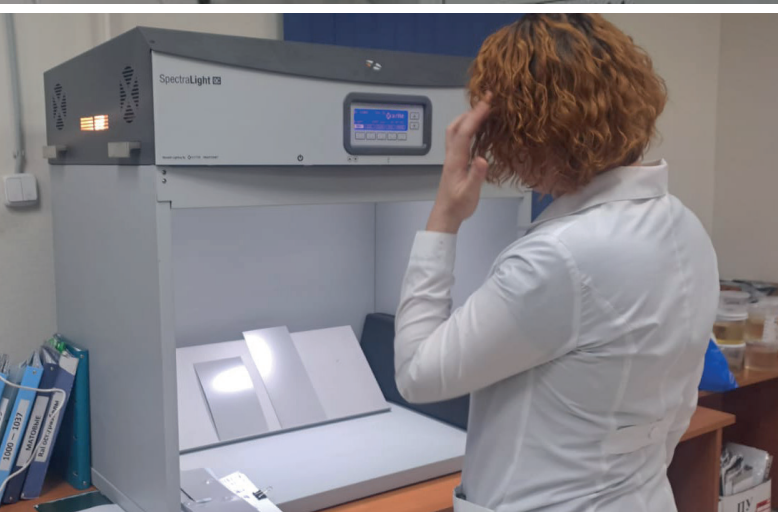
Одно из перспективных и инновационных направлений для компании — это разработка и запуск в производство лакокрасочных материалов, дающих энергосберегающие покрытия с высоким уровнем теплоотражения, т. е. отражения инфракрасной области спектра солнечного излучения, которое составляет около 52–57 % от общей энергии светового излучения. Цель состоит в том, чтобы общее отражение солнечных лучей составляло не менее 25 %. Производимые компанией покрытия применяются в фасадах жилых, социальных и промышленных зданий для поддержания установленной температуры внутри, что позволяет снизить энергозатраты на охлаждение.

Производственные мощности компании составляют 5 000 т продукции в год.

ДН-Колор располагает собственной исследовательской лабораторией, где осуществляется работа над разработкой новых видов покрытий.

Производство и лаборатория ДН-Колор расположены в Санкт-Петербурге.







ШИРОКИЙ ВЫБОР ЦВЕТОВ

Предлагается изготовление цвета по каталогам RAL, NCS, Design или индивидуальному образцу, что позволяет подобрать идеальное решение для любых дизайнерских задач.



ЭНЕРГОСБЕРЕЖЕНИЕ

Ведется разработка инновационных покрытий с высоким уровнем теплоотражения, что способствует снижению энергозатрат и дает материалам конкурентное преимущество.



ВЫСОКАЯ ЗАЩИТА ОТ КОРРОЗИИ

Предварительная обработка поверхности обеспечивает высокую устойчивость к коррозии, продлевая срок службы изделий.



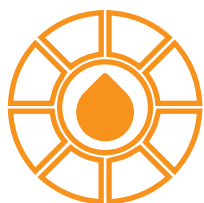
ДОЛГОВЕЧНОСТЬ

Сохранение защитных и декоративных свойств покрытий на протяжении более 15 лет гарантирует длительную службу материалов.



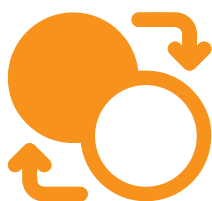
НАДЕЖНОСТЬ ОБРАБОТКИ

Материалы способны выдерживать деформацию при штамповке, резке и вытяжке без нарушения целостности покрытия.



РАВНОМЕРНОСТЬ ЦВЕТА

Стабильность цвета и блеска по всей площади рулона обеспечивает единый и привлекательный внешний вид готовой продукции.



ДВУСТОРОННЕЕ ОКРАШИВАНИЕ

Возможность как одностороннего, так и двухстороннего окрашивания обеспечивает гибкость при производстве различных изделий.



УНИВЕРСАЛЬНОСТЬ ПРИМЕНЕНИЯ

Материалы подходят для использования в строительстве (кровля, стеновые панели), производстве бытовой техники (холодильники, духовки), транспортных средств (автодетали, вагоны) и упаковки (банки, контейнеры)



СТРОГИЙ КОНТРОЛЬ КАЧЕСТВА

Каждая партия проходит строгий контроль при выпуске, включающий проверку всех показателей по требованиям ТУ, что гарантирует высокое качество.

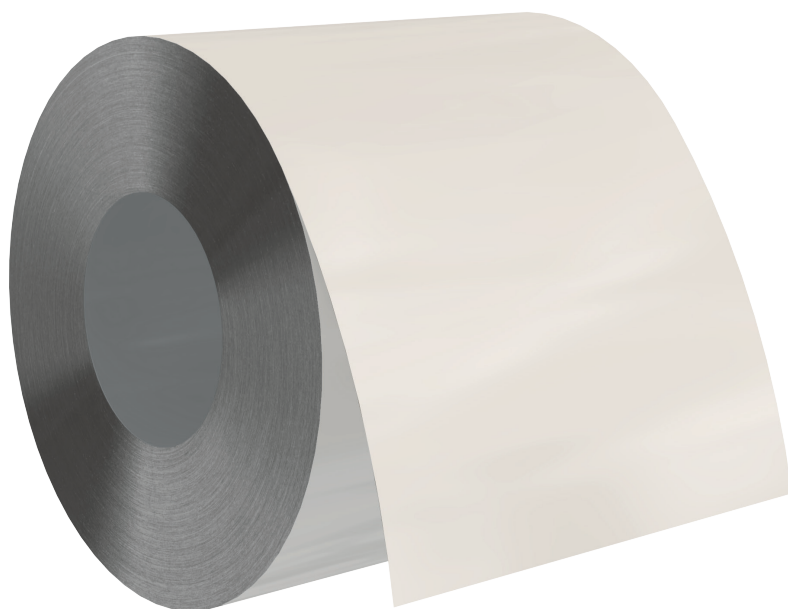


ПОЛНЫЙ ЦИКЛ ПРОИЗВОДСТВА

Собственное производство сырья, линии окрашивания металла и его использование в дальнейших изделиях обеспечивает полный контроль технологической цепи и решение любых задач, связанных с индивидуальными особенностями линий заказчика.

Грунт полиэфирный DH coil primer PL-1401

Грунт полиэфирный DH coil primer PL-1401 применяют для грунтования валковым методом проката из стали тонколистовой оцинкованной с непрерывных линий и рулонного металла из деформируемых алюминиевых сплавов, предназначенного для изготовления изделий в строительной и других отраслях промышленности, эксплуатирующихся в условиях агрессивной промышленной среды металлургических, химических и портовых предприятий в умеренном и холодном климате. Грунт используется в комплексном покрытии с различными полиэфирными и эпоксидными эмалями, эмалями на основе ПВДФ и др.



Цветовые решения



Белый

Особенности

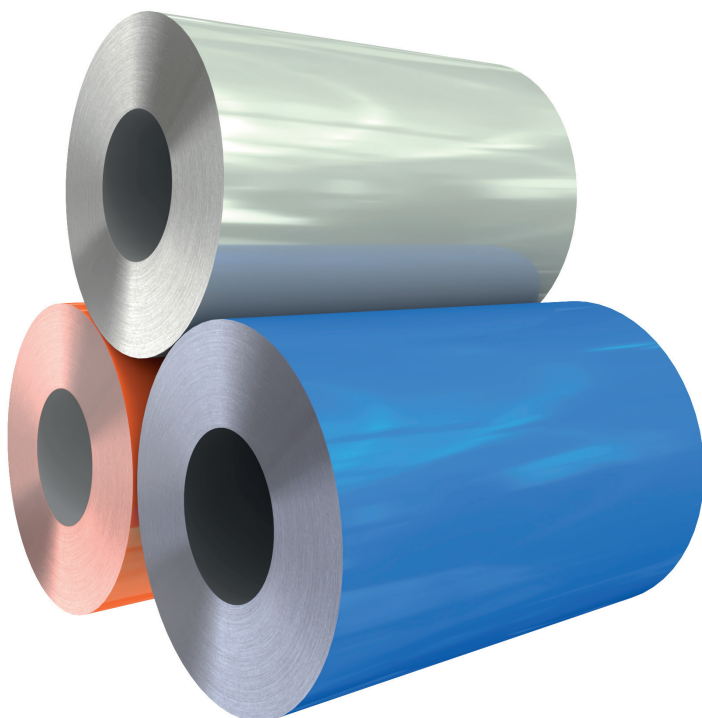
- Универсальный грунт на полиэфирной основе обеспечивает надежную антикоррозионную защиту поверхности.
- Обладает отличными адгезионными свойствами для последующего нанесения лицевого эмали.
- Возможно нанесение на алюминиевую ленту и оцинкованную сталь.

Основные технические характеристики

Цветовые решения	Белый
Внешний вид покрытия	После высыхания грунтовка образует однородную, гладкую поверхность без дефектов
Массовая доля нелетучих веществ, %, не менее	По запросу
Условная вязкость по вискозиметру типа ВЗ-246 с диаметром сопла 4 мм при температуре (20 ± 0,5) °С, с	По запросу
Адгезия покрытия по оцинкованной стали, (глубина лунки 6 мм), %, не более	0

Эмаль полиэфирная DH coil top coat PL1403

Эмаль полиэфирная DH coil top coat PL1403 применяется в комплексе с грунтом полиэфирным для окраски валковым методом проката из стали тонколистовой оцинкованной и рулонного металла из деформируемых алюминиевых сплавов, предназначенного для изготовления изделий в строительной и других отраслях промышленности, эксплуатирующихся в условиях агрессивной промышленной среды металлургических, химических и портовых предприятий в умеренном, умеренно холодном и холодном климате.



Цветовые решения



Особенности

- Эмаль полиэфирная — экологически чистый, долговечный современный материал.
- Полиэфирная эмаль имеет не только эстетичный вид, но и защищает поверхность от механических повреждений, а также воздействия агрессивных сред.
- Оцинкованная сталь с полимерным покрытием, выполненным валковым методом, не подвержена воздействию перепада температур, повышенной влажности или ультрафиолета. Такое покрытие хорошо выдерживает различные механические деформации, в том числе вырубку, вытяжку, резку или штамповку, что позволяет изготавливать сэндвич-панели, водосточные системы, профнастил, отдельные элементы и т. д.

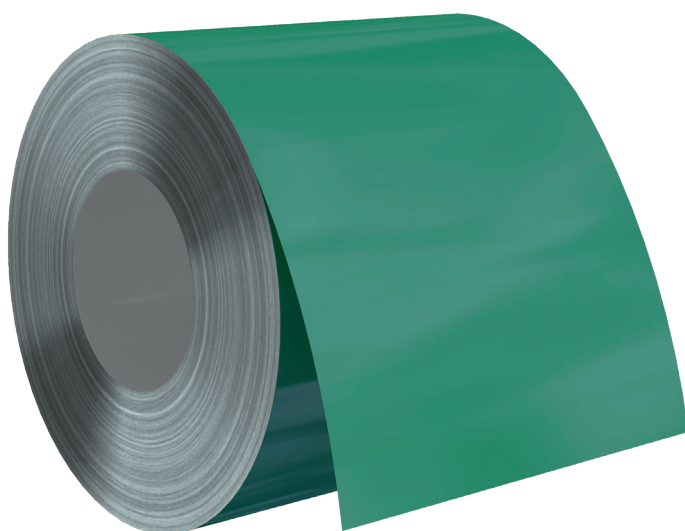
Основные технические характеристики

Цветовые решения	Цвет по каталогам RAL K5, K7, Design, NCS, Effect и образцу клиента
Внешний вид покрытия	После высыхания эмаль образует однородную, гладкую поверхность без дефектов
Блеск покрытия	По требованию клиента
Массовая доля нелетучих веществ, %, не менее	50
Условная вязкость по вискозиметру типа ВЗ-246 с диаметром сопла 4 мм	По запросу
Твердость покрытия по карандашу, не менее	F
Прочность покрытия при Т-изгибе, метод заворачивания, не более	1,5Т
Прочность покрытия при растяжении на приборе-прессе Эриксона, мм, не более	6
Адгезия покрытия (глубина лунки 6 мм), %, не более	0
Прочность покрытия при обратном ударе на приборе типа Impact Tester, Дж, не менее	10
МЭК-тест, возвратно-поступательные движения, не менее	100
Коррозионная стойкость, мм, не более	2

Эмаль полиэфирная DH coil top coat PL1406A

Эмаль полиэфирная DH coil top coat PL1406A применяется в качестве самостоятельного покрытия для окраски лицевой стороны рулонного металла из алюминиевого сплава марки AW-3105 (ГОСТ 4784), предназначенного для изготовления различных конструкций в строительной промышленности.

НОВИНКА



Цветовые решения



Особенности

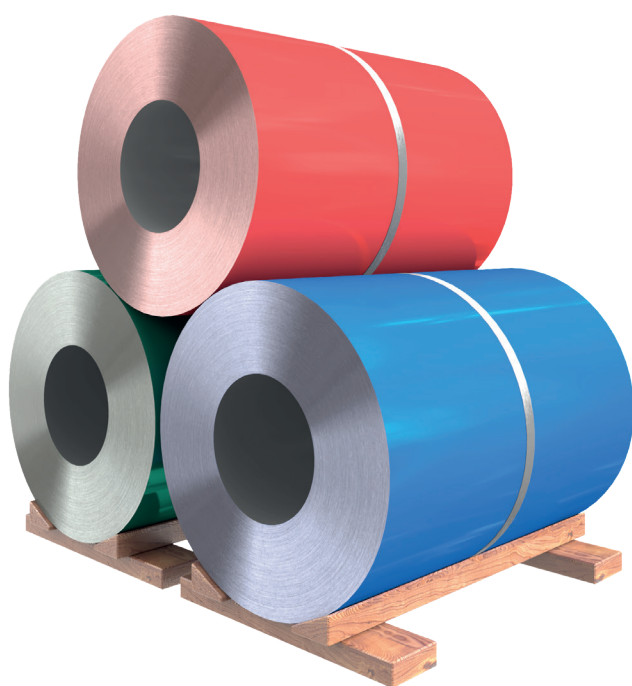
- Эмаль полиэфирная — экологически чистый, долговечный современный материал.
- Полиэфирная эмаль имеет не только эстетичный вид, но и защищает поверхность от механических повреждений, а также воздействия агрессивных сред.
- Алюминиевые рулоны с полимерным покрытием по технологии coil coating не подвержены воздействию перепада температур, повышенной влажности и ультрафиолета. Такое покрытие хорошо выдерживает различные механические деформации, что позволяет изготавливать различные конструкции в строительной промышленности.

Основные технические характеристики

Цветовые решения	Цвет по каталогам RAL K5, K7, Design, NCS, Effect и образцу клиента
Внешний вид покрытия	После высыхания эмаль должна образовывать однородную, гладкую поверхность, без посторонних включений, полос, пузырьков, кратеров, пор и морщин
Условная вязкость по вискозиметру типа «ВЗ-246» с диаметром сопла 4 мм при температуре (20 ± 0,5) °С, с	По запросу
Адгезия покрытия, %, не более	0
Прочность покрытия при Т-изгибе, метод заворачивания, не более	1,5Т
Прочность покрытия при обратном ударе на приборе типа Impact Tester, Дж, не менее	5
Твердость покрытия по карандашу, не менее	F
МЭК-тест, возвратно поступательные движения, не менее	100

Эмаль эпоксидная DH coil back coat EP-1402

Эмаль эпоксидная DH coil back coat EP-1402 применяется в качестве самостоятельного покрытия, а так же допускается применение в комплексе с полиэфирными грунтовками, для окраски валковым методом обратной стороны проката из стали тонколистовой оцинкованной с непрерывных линий и рулонного металла из деформируемых алюминиевых сплавов, предназначенного для изготовления изделий в строительной и других отраслях промышленности, эксплуатирующихся в условиях агрессивной промышленной среды металлургических, химических и портовых предприятий в умеренном, умеренно холодном и холодном климате.



Цветовые решения



Серый

Особенности

- Эмаль эпоксидная — экологически чистый, долговечный современный материал.
- Эпоксидная эмаль имеет не только эстетичный вид, но и защищает поверхность от механических повреждений, а также воздействия агрессивных сред.
- Оцинкованная сталь с полимерным покрытием, выполненным валковым методом, не подвержена воздействию перепада температур, повышенной влажности или ультрафиолета. Такое покрытие хорошо выдерживает различные механические деформации, в том числе вырубку, вытяжку, резку или штамповку, что позволяет изготавливать сэндвич-панели, водосточные системы, профнастил, отдельные элементы и т. д.

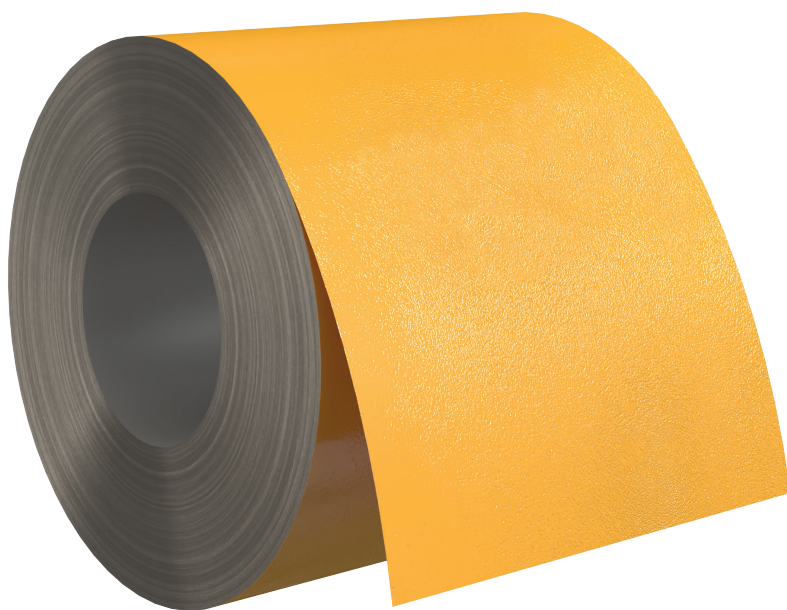
Основные технические характеристики

Цветовые решения	Серый и образец клиента
Внешний вид покрытия	После высыхания эмаль образует однородную, гладкую поверхность без дефектов
Условная вязкость по вискозиметру типа «ВЗ-246» с диаметром сопла 4 мм при температуре (20 ± 0,5) °С, с	По запросу
Адгезия покрытия, (глубина лунки 4 мм), %, не более	0
Прочность покрытия при Т-изгибе, метод заворачивания, не более	3,5Т
Прочность покрытия при обратном ударе на приборе типа Impact Tester, Дж, не менее	3
Твердость покрытия по карандашу, не менее	F
МЭК-тест, возвратно поступательные движения, не менее	50

Эмаль полиуретановая текстурированная DH coil top coat PU1405A

Эмаль полиуретановая текстурированная DH coil top coat PU1405A применяется в качестве самостоятельного покрытия для окраски лицевой стороны рулонного металла из алюминиевого сплава марки AW-3105 (ГОСТ 4784), предназначенного для изготовления различных конструкций в строительной промышленности.

НОВИНКА



Цветовые решения



Особенности

- Текстурированное покрытие обеспечивает высокие эксплуатационные свойства, в том числе износостойкость и стойкость к образованию царапин.
- Эмаль полиуретановую применяют в качестве самостоятельного покрытия для окраски лицевой стороны рулонного металла из алюминиевого сплава.

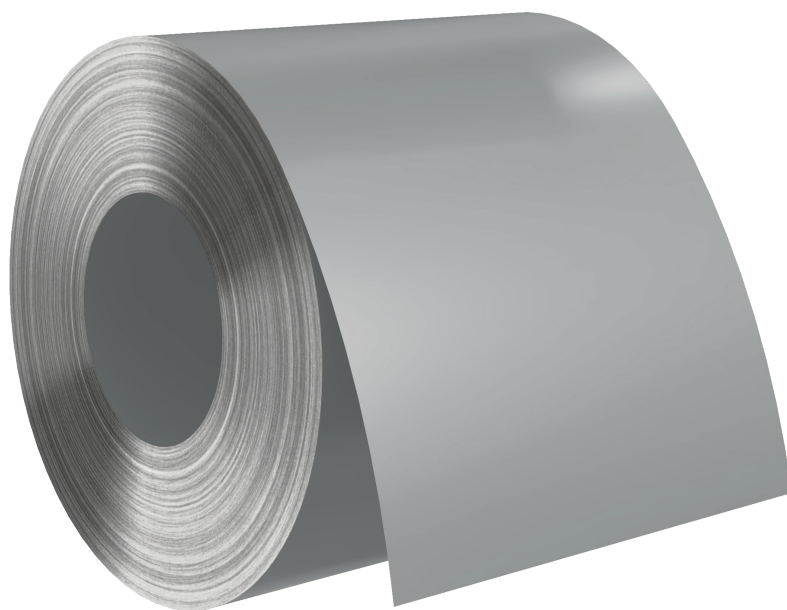
Основные технические характеристики

Цветовые решения	Цвет по каталогам RAL K5, K7, Design, NCS, Effect и образцу клиента
Внешний вид покрытия	После высыхания эмаль должна образовывать однородную, текстурированную поверхность без кратеров, пор и морщин.
Условная вязкость по вискозиметру типа «ВЗ-246» с диаметром сопла 4 мм при температуре (20 ± 0,5) °С, с	По запросу
Адгезия покрытия, %, не более	0
Прочность покрытия при Т-изгибе, метод заворачивания, не более	1Т
Прочность покрытия при обратном ударе на приборе типа Impact Tester, Дж, не менее	5
Твердость покрытия по карандашу, не менее	F
МЭК-тест, возвратно поступательные движения, не менее	100

Лак полиэфирный DH coil top coat PL1404A

Лак полиэфирный DH coil top coat PL1404A бесцветный применяется для окраски лицевой и обратной стороны рулонного металла из алюминиевого сплава марки AW-3105 (ГОСТ 4784), предназначенного для декоративной отделки бытовых помещений и внутренних поверхностей холодильников, а также используется при изготовлении номерных знаков для транспортных средств, рекламных щитов, табличек и других изделий, предназначенных для использования в атмосферных условиях и внутри помещений.

НОВИНКА



Цветовые решения



Бесцветный

Особенности

- Полиэфирный лак обеспечивает высокие эксплуатационные свойства.
- Экономическая и эстетическая привлекательность полиэфирного лака делает его оптимальным решением для широкого спектра задач.

Основные технические характеристики

Цветовые решения	Бесцветный, оттенок не нормируется
Внешний вид покрытия	После высыхания лак должен образовывать однородную, гладкую поверхность, без посторонних включений, полос, пузырьков, кратеров, пор и морщин.
Условная вязкость по вискозиметру типа «ВЗ-246» с диаметром сопла 4 мм при температуре (20 ± 0,5) °С, с	По запросу
Адгезия покрытия, %, не более	0
Время высыхания до степени 3 при условии достижения пиковой температуры металла от 216°С до 224°С, с, не более	75
Твердость покрытия по карандашу, не менее	F
МЭК-тест, возвратно поступательные движения, не менее	50

РОССИЯ. МОСКВА

Заводы:
воротных систем, роллетных систем,
перегрузочного оборудования,
алюминиевых систем,
систем автоматизации,
окраски рулонной стали и алюминия



РОССИЯ, МОЖАЙСК

Заводы:
металлоконструкций,
блочно-модульных зданий,
мостовых конструкций,
стеновых и кровельных
сэндвич-панелей с минеральной ватой,
горячего цинкования, горячего цинкования
трубной продукции



РОССИЯ, ВОРОНЕЖ

Заводы:
акустических экранов,
металлоконструкций, блочно-
модульных зданий, минераловатных
плит, стеновых и кровельных сэндвич-
панелей с минеральной ватой и PIR,
теплоизоляционных PIR-плит



РОССИЯ, САНКТ-ПЕТЕРБУРГ

Завод:
стеновых и кровельных
сэндвич-панелей с PIR,
лакокрасочных материалов,
компонентов PIR/PUR-систем,
сложных полиэфиров и полиэфирных смол



РОССИЯ, НОВОСИБИРСК

Заводы:
воротных систем, систем ограждений,
перегрузочного оборудования,
металлоконструкций, блочно-модульных
зданий, стеновых и кровельных сэндвич-
панелей с заполнением минеральной ватой
и PIR, минераловатных плит



РОССИЯ, КАЗАНЬ

Заводы:
металлоконструкций,
блочно-модульных зданий



РОССИЯ, ОСТАШКОВ

Завод:
дверных систем

